

telefono
e-mail
web

Via Zandone 10
6616 Losone

+41 91 816 16 01
dt-cmlloc@ti.ch
www.ti.ch/em

persona
incaricata

Ludovico Cifone

telefono
e-mail

+41 91 816 16 01
dt-cmlloc@ti.ch

Repubblica e Cantone Ticino
Dipartimento del territorio
Divisione delle costruzioni
Area dell'esercizio e della manutenzione
Ufficio dei servizi di manutenzione stradale (EMma)
Centro manutenzione Locarno

Amministrazione cantonale, 6501 Bellinzona

Polizia cantonale
Reparto del traffico
Responsabile comunicati radio
6528 Camorino



Losone 9 aprile 2026



Comunicato radio

Il Dipartimento del territorio, Divisione delle costruzioni, Area dell'esercizio e della manutenzione, comunica che il transito sulla strada cantonale in località accesso di Moneto in territorio del Comune delle Centovalli, sarà sbarrato completamente al traffico

venerdì 17 aprile 2026 dalle ore 08:00 alle ore 18:00

per opere di pavimentazione.

In caso di condizioni meteo sfavorevoli o imprevisti il lavoro sarà rimandato a lunedì 20 aprile 2026.

Con i migliori saluti.

PER IL CENTRO MANUTENZIONE LOCARNO

Il Capocentro

Fabio Piazzini

L'incaricato

Ludovico Cifone

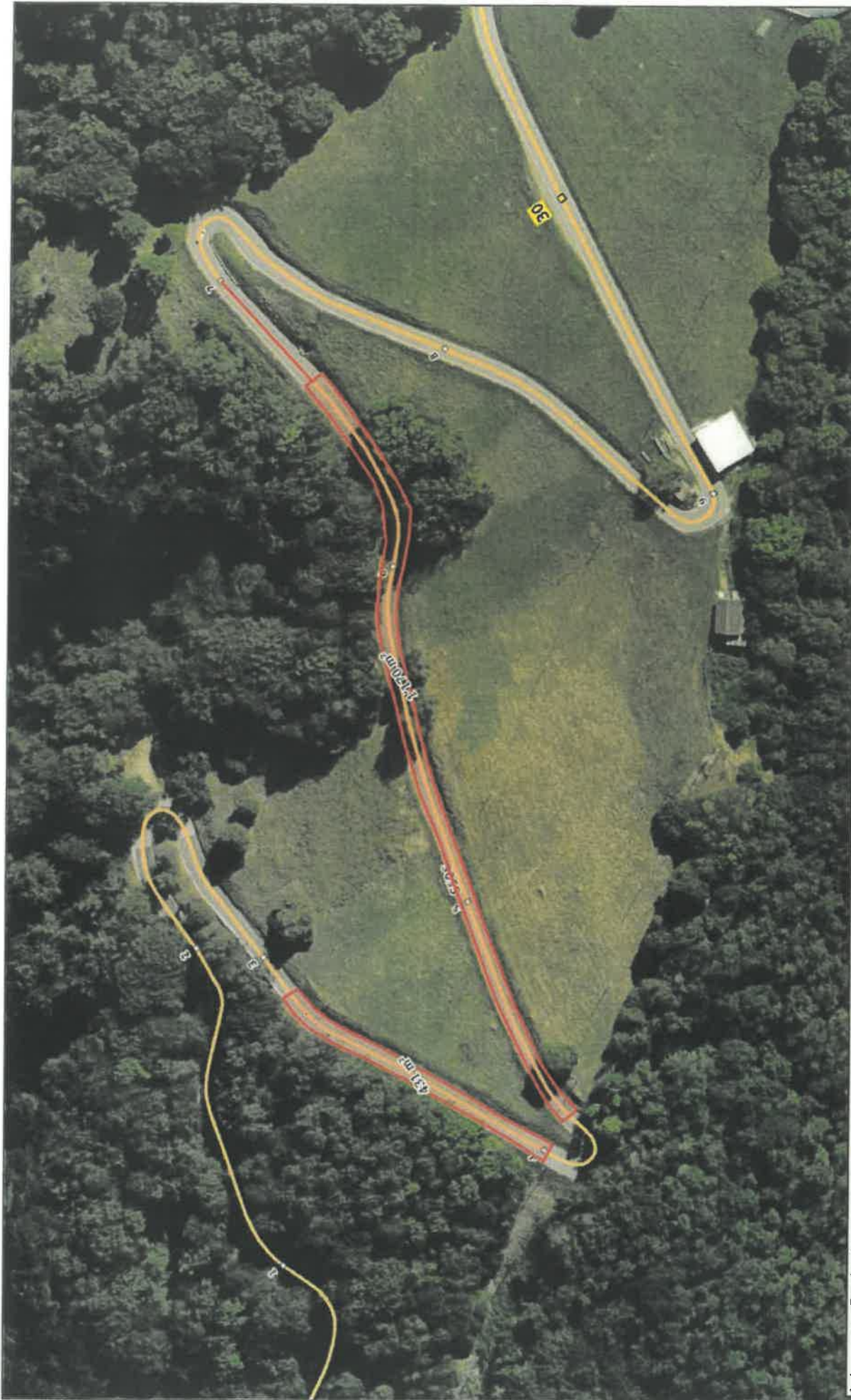
Per eventuali urgenze si prega di contattare il sig. Sefer al 079/239.58.40.

Allegato:

- planimetria

Copia a:

- Ing. G. Simona, Area dell'esercizio e della manutenzione, 6501 Bellinzona
- Comune delle Centovalli
- Polizia, 6612 Ascona
- Salva, 6600 Locarno
- Corpo pompieri, 6600 Locarno
- ALVAD, 6600 Locarno
- Fart SA, 6600 Locarno
- Sgheiza SA, 6596 Gordola
- Pavisud SA, 6596 Gordola



Intervento P5.19 Accesso Moneto parte alta
 Parte 2028 da Pr-20+320 a 20+680 (meno tornante)

N My 1600

Scala 1:1000
 0 10 20 30m
 Stampato il 09.03.2023 03:12:41



Repubblica e Cantone
 Ticino

<https://mapa.internet.geo.ch> è una piattaforma pubblica accessibile per la ricerca di geoinformazioni. Nonostante si tratti di grandi elaborazioni dell'ente pubblica delle informazioni geospaziali, l'Amministrazione cantonale non assume alcuna responsabilità per la correttezza, l'attualità, l'attendibilità e la completezza dei dati. Per informazioni, si prega di contattare l'Ufficio federale di topografia svizzera, <https://www.bfs.admin.ch/bfs/portal/it/index.jsp?lang=it&topic=geoinformazioni>.