



COMUNE DELLE CENTOVALLI

CH-6655 Intragna
tel. +41 91 796 11 14 info@centovalli.swiss
fax +41 91 796 23 16 www.centovalli.swiss

Ordinanza concernente l'approvvigionamento di acqua greggia

(risoluzione municipale no. 7273-04.07.2022)

Il Municipio delle Centovalli, richiamati gli artt. 3, 6 cpv. 1 lett. d ed in particolare gli artt. 10 cpv. 3 e 75 del Regolamento per la distribuzione di acqua potabile del Comune delle Centovalli,

decreta:

Art. 1 Definizione

La presente ordinanza regola le zone di distribuzione dell'acqua greggia (acqua non trattata e fornita senza garanzia di potabilità).

Art. 2 Zone e acquedotti

L'acqua greggia è distribuita nelle zone approvvigionate dai seguenti acquedotti rappresentati graficamente nell'Allegato:

- a) acquedotto Monadello-Cresto;
- b) acquedotto Vosa;
- c) acquedotto Comino, limitatamente agli stabili allacciati alla condotta dalla captazione torbiera della Segna all'entrata del serbatoio di Verdasio;
- d) acquedotto Piodelle sino all'entrata del serbatoio di Verdasio;
- e) acquedotto Pian del Barch.

Art. 3 Tasse

In applicazione dell'art. 75 del Regolamento la tassa base degli abbonati - regolata dalla relativa ordinanza - è ridotta del 20%.

Art. 4 Entrata in vigore

La presente ordinanza entra in vigore a partire dal 1° gennaio 2023.

Art. 5 Pubblicazione

La presente ordinanza è pubblicata all'albo comunale a norma dell'art. 192 LOC a contare dal 16 agosto 2022. Contro la presente ordinanza può essere interposto ricorso al Consiglio di Stato durante il periodo di pubblicazione (30 giorni).

PER IL MUNICIPIO

Il Sindaco

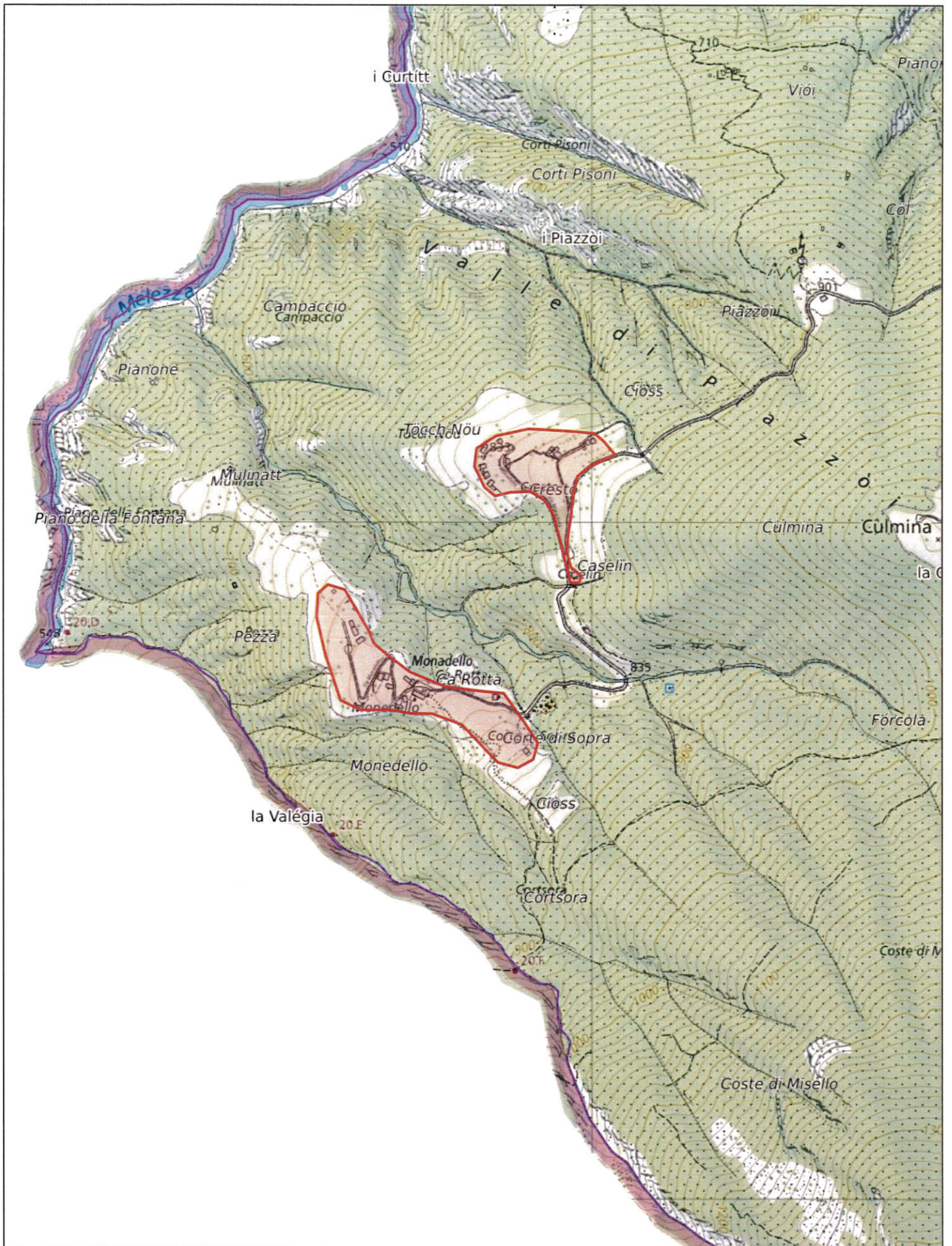
Michele Turri



Il segretario

Axel Benzonelli

Allegato cartine



Zona di distribuzione Monadello -Cresto

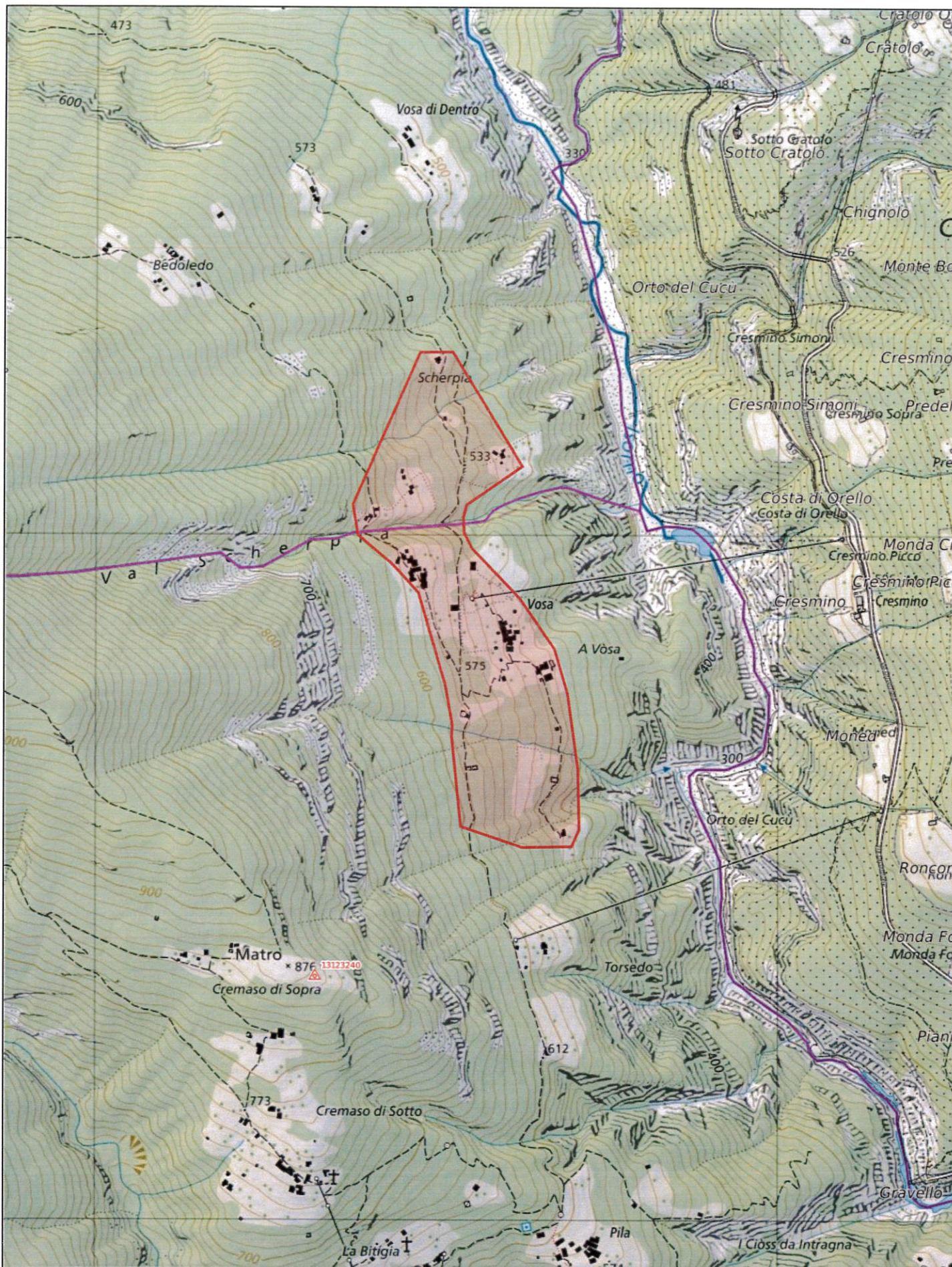
evidenziata in rosso l'area coinvolta dalla zona di distribuzione acqua geggia

Scala 1:5000

0 50 100 150m

Stampato il 19.05.2022 10:52:35





Zona di distribuzione Vosa

evidenziata in rosso l'area coinvolta dalla zona di distribuzione acqua geggia

Scala 1:5000

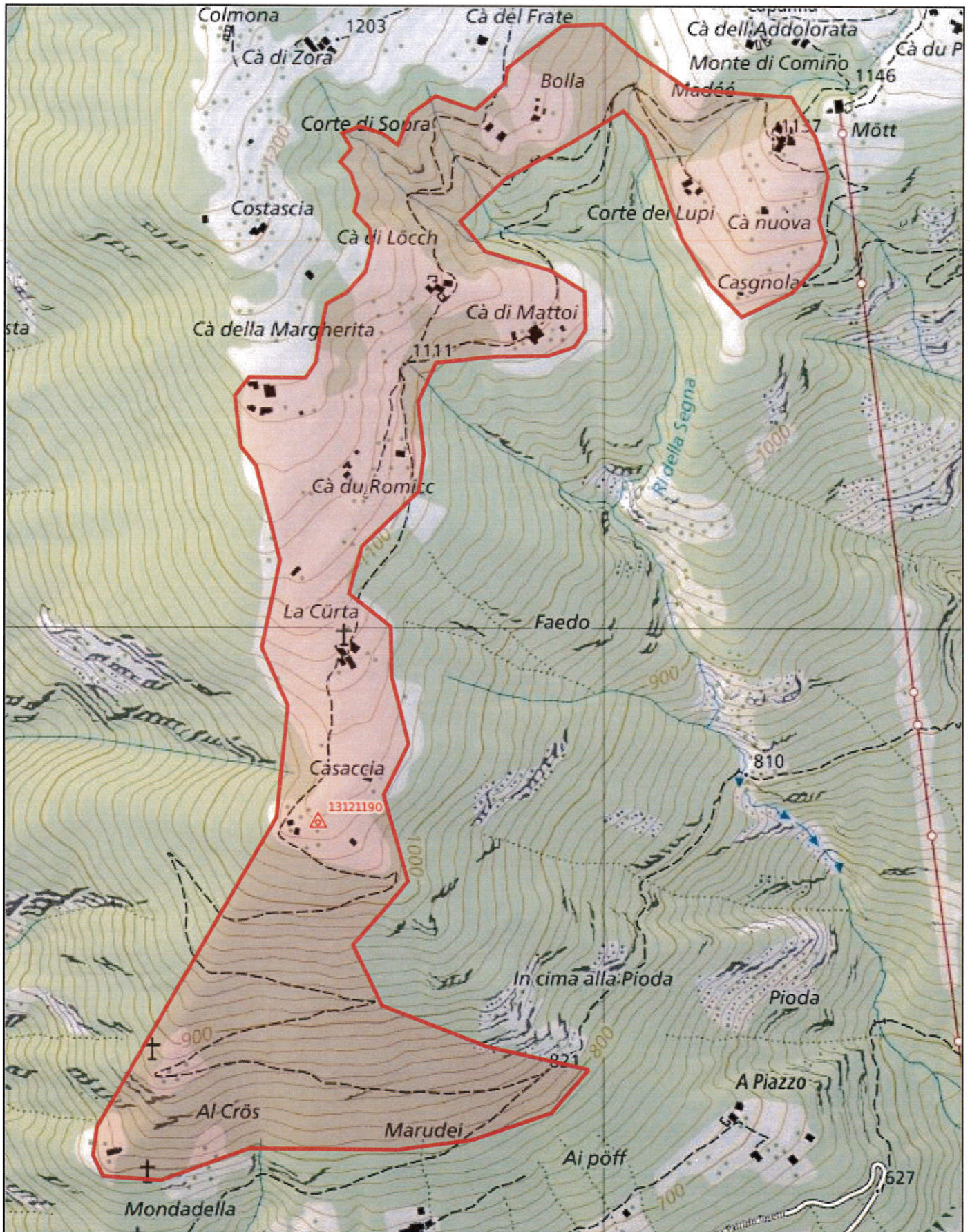
0 50 100 150m

Stampato il 19.05.2022 10:57:15



Repubblica e Cantone
Ticino

<https://map.geo.ti.ch> è una piattaforma pubblica accessibile per la ricerca di geo-informazioni, dati e servizi. Responsabilità: Nonostante si presti grande attenzione all'esattezza delle informazioni pubblicate su questo sito, le autorità Cantionali declinano ogni responsabilità per la fedeltà, l'esattezza, l'attualità, l'affidabilità e la completezza di tali informazioni. Diritti d'autore e fonte: Amministrazione cantonale e ufficio federale di topografia, <https://www4.li.ch/informazioni-legal/>



Zona di distribuzione Monti di Comino

evidenziata in rosso l'area indicativa coinvolta dalla zona di distribuzione acqua geggia

Scala 1:5000

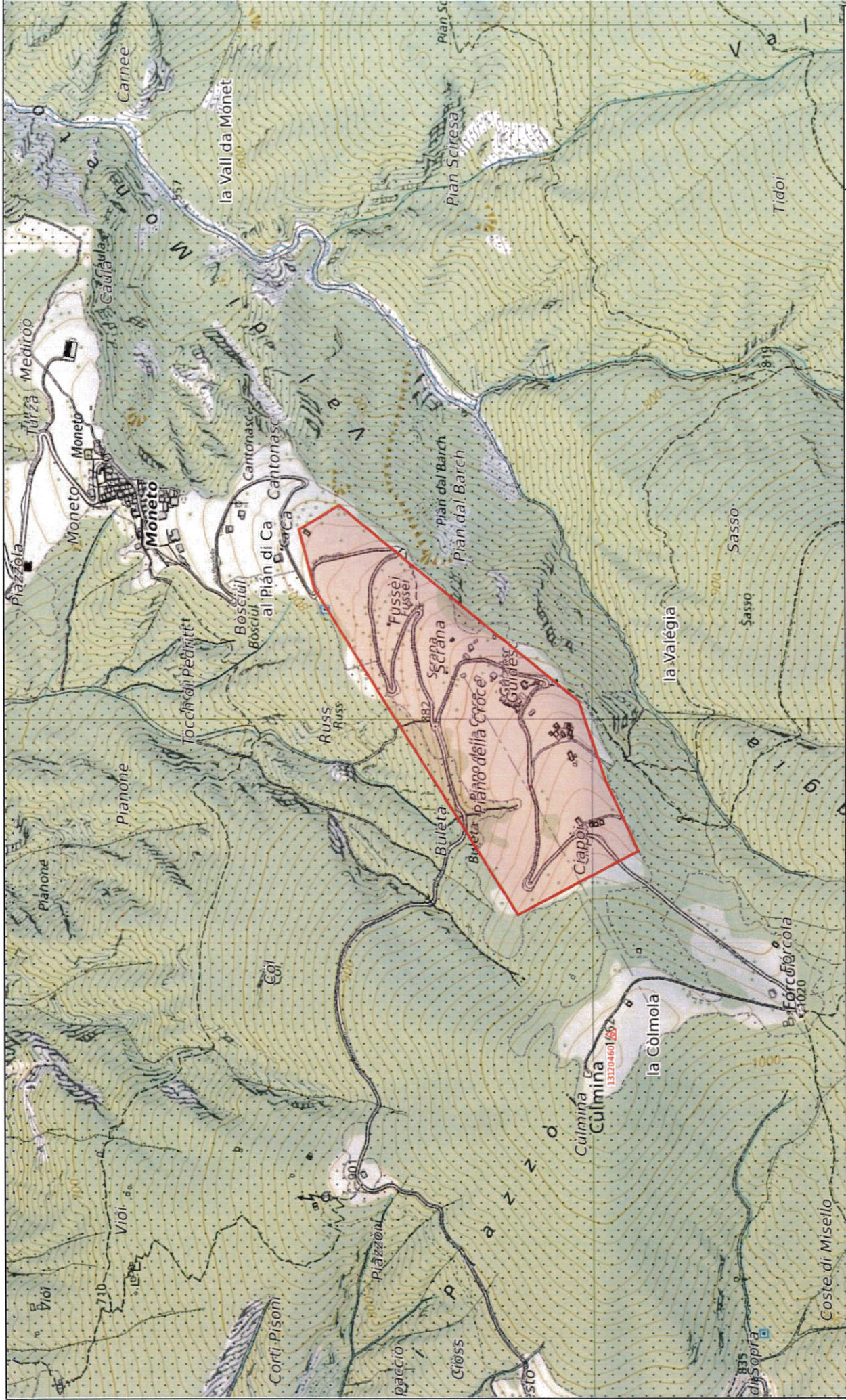
0 50 100 150m

Stampato il 19.05.2022 11:15:31



Repubblica e Cantone
Ticino

<https://map.geo.ti.ch> è una piattaforma pubblica accessibile per la ricerca di geo-informazioni, dati e servizi. Responsabilità: Nonostante si presti grande attenzione all'esattezza delle informazioni pubblicate su questo sito, le autorità Cantionali declinano ogni responsabilità per la fedeltà, l'esattezza, l'attualità, l'affidabilità e la completezza di tali informazioni. Diritti d'autore e fonte: Amministrazione cantonale e ufficio federale di topografia, <https://www4.ti.ch/informazioni-legali/>



Zona di distribuzione Pian dal Barch
 evidenziata in rosso l'area coinvolta dalla zona di distribuzione acqua greggia



Repubblica e Cantone
 Ticino

https://map.geo.ti.ch è una piattaforma pubblica accessibile per la ricerca di geo-informazioni, dati e servizi. Responsabilità: Nonostante si presti grande attenzione all'esattezza delle informazioni pubblicate su questo sito, le autorità Cantionali declinano ogni responsabilità per la fedeltà, l'esattezza, l'attualità, l'affidabilità e la completezza di tali informazioni. Diritti d'autore e fonte: Amministrazione cantonale e ufficio federale di topografia, <https://www4.ti.ch/informazioni-legali>